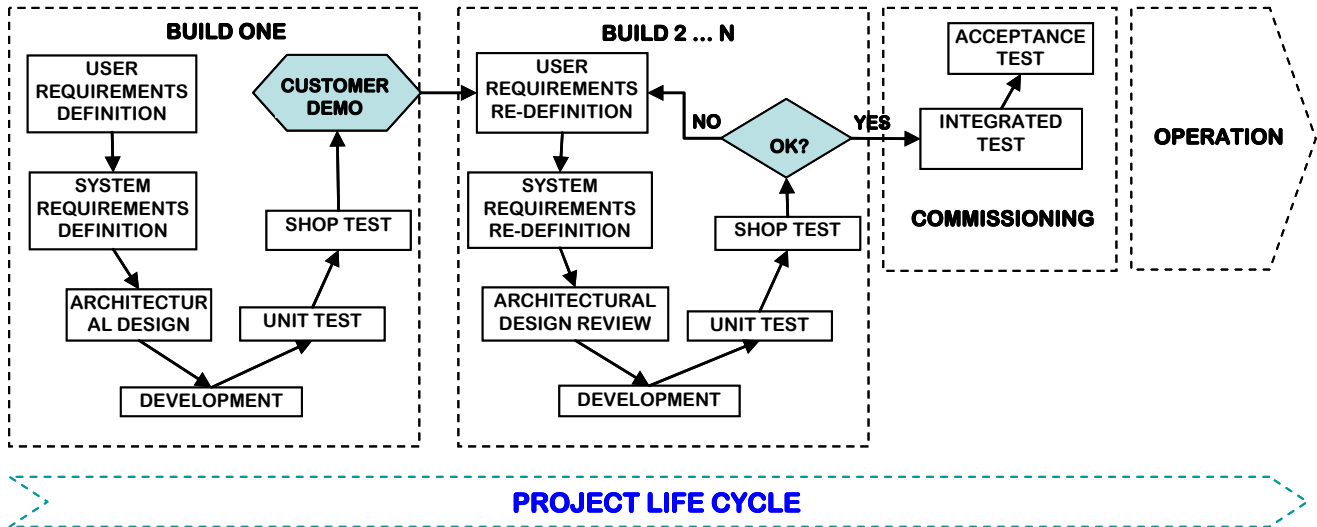


## Il Reiterative Project Life Cycle



### METODOLOGIA

Il Reiterative Project Life Cycle prevede esplicitamente il riciclo sulla fase di disegno-prototipazione, fino alla piena soddisfazione del cliente.

L'esperienza, e le metodologie più avanzate (es. il CMMi), hanno dimostrato che lavorare secondo modelli reiterativi è possibile solo utilizzando strumenti software evoluti.

### PTESY REALIZZA IL RPLC!

Il Project Life Cycle classico, sebbene teoricamente corretto, è applicato pienamente solo in pochi casi: in progetti mediamente complessi, la documentazione di requisiti e di disegno del sistema diventa rapidamente troppo pesante per seguire il progetto alla velocità richiesta.

La necessità di modificare i requisiti utente si verifica dopo ogni milestone di progetto (design review, test in simulazione in laboratorio, test integrati, collaudo di accettazione). Una corretta gestione delle modifiche richiederebbe ogni volta una revisione della documentazione. Ma le milestone di consegna/fatturazione spesso costringono a rimandare l'aggiornamento della documentazione. Il risultato è che la documentazione spesso rimane indietro, rispetto al sistema sviluppato: la documentazione è costata molto, ma è inutile per la successiva manutenzione del prodotto. Molte aziende non hanno mai veramente effettuato la transizione dal modello *waterfall* a modelli di tipo *life cycle*.

PTESY consente di applicare pienamente il modello del Project Life Cycle, con la reiteratività richiesta dai Clienti, e quindi di lavorare secondo il modello del Reiterative Project Life Cycle.

### FUNZIONALITÀ

Creazione, editing e tracciamento di oggetti metodologici (requisiti, rischi, test, problemi, documenti, eventi, I/O)

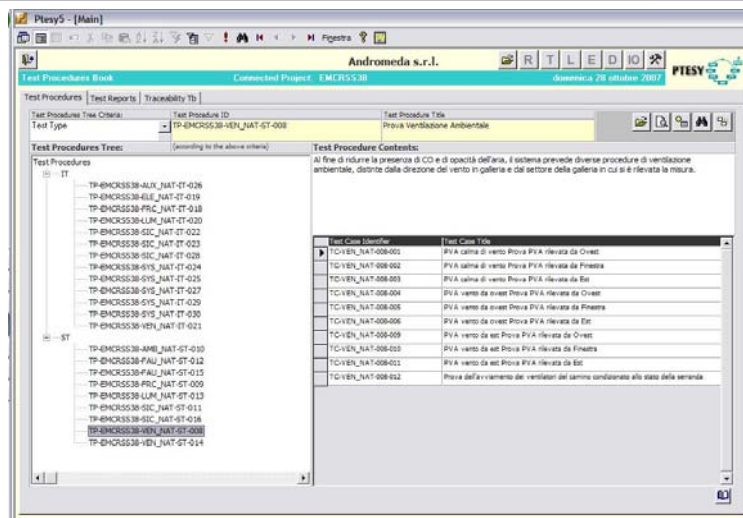
Strutturazione ad albero con diverse viste

Importazione da file esterni

Generazione documenti

Gestione delle modifiche

Tracciabilità tra i diversi oggetti metodologici



### CONTATTI

Sede legale: via Borgomasino, 25/A - 13040 MONCRIVELLO (VC)  
 Sede operativa: via Moncrivello, 26 - 13043 CIGLIANO (VC)  
 Tel. +39.0161.433688- Fax. +39.0161.423605  
<http://www.andromeda-srl.com/> - [info@andromeda-srl.com](mailto:info@andromeda-srl.com)  
 Reg. Imp. 4615/2000 - C.F. e P.IVA 01980820029



## COS'È PTESY

PTESY è una suite di strumenti per la gestione del ciclo di vita del progetto, basato su database relazionale.

PTESY permette di gestire l'intero ciclo di vita del progetto, in modo reiterativo, su database relazionale. Le attività principali:

- 1) cattura e gestione dei requisiti (importazione documenti da MSWord o MExcel),
- 2) gestione dei rischi,
- 3) gestione dei configuration item,
- 4) disegno architeturale,
- 5) gestione delle procedure di test,
- 6) esecuzione dei test, generazione dei test report,
- 7) gestione dei problemi riscontrati,
- 8) gestione dei segnali di I/O,
- 9) generazione della documentazione di progetto, in MSWord o MExcel,
- 10) tracciabilità di tutti gli oggetti metodologici (dai requisiti, ai test case, ai problemi ed alle soluzioni), lungo tutto il ciclo di vita del progetto.

Grazie alla potenza del database relazionale, l'applicazione permette di analizzare e gestire le modifiche con estrema facilità e rapidità, mantenendo aggiornata la documentazione di progetto e le matrici di tracciabilità, con grande efficienza e risparmio di tempo, fino alla fine del progetto.

## PUNTI DI FORZA

- PTESY gestisce il progetto secondo il Reiterative Project Life Cycle.
- PTESY produce i Documenti di Qualità, già formattati in MSWord/MExcel.
- PTESY è un'applicazione Client Server, utilizzabile anche in modalità stand-alone.
- PTESY mette la Qualità in mano ai Progettisti.

PTESY permette il tracciamento veloce e sicuro di tutte le attività progettuali, per produrre e gestire velocemente le informazioni di qualità. Una suite completa di strumenti per condurre il progetto secondo standard di qualità e migliorare l'efficienza delle attività progettuali. Un sistema integrato, completamente aperto alle applicazioni, sia del mondo Microsoft sia del mondo OpenSource (incluse le moderne piattaforme real-time orientate ad oggetti).

PTESY produce automaticamente i seguenti documenti:

- + Requisiti – Documenti di Requisiti, Matrici di tracciabilità tra requisiti padri e figli.
- + Procedure di test – Test Report, Matrici di tracciabilità tra test case e requisiti coperti; Requisiti non coperti, Documenti completi di Procedure di Test.
- + Problemi - Report di Eventi e Note Tecniche, Report di Problemi; Matrici di tracciabilità di problemi verso test case e requisiti violati.
- + Documenti - Albero della documentazione, tabella dei documenti applicabili, tabella dei documenti riferiti
- + Segnali di I/O – Liste di I/O e liste di morsettiere.

PTESY esegue il controllo degli accessi e gestisce i ruoli degli utenti, garantendo la sicurezza dei dati.

## BENEFICI

- Crescita nella scala CMM
- Risparmio di tempo
- Riduzione dei Costi di progetto
- Miglioramento della Qualità
- Miglior relazione tra Cliente e Fornitore

PTESY aiuta le aziende produttrici di software a passare dal livello 2 al livello 3 del Capability Maturity Model, e tutte le aziende tecnologiche a passare realmente dai modelli metodologici "a cascata" ai moderni modelli reiterativi.

PTESY permette di risparmiare enormi quantità di tempo in: Ingegneria dei Requisiti, Analisi dei Rischi e Test Engineering; riunioni di valutazione dei test fatti e stesura delle relative Minute di Meeting; tracciamento a tutti i livelli, risoluzione conflitti *Correzioni vs. Modifiche*; Manutenzione e gestione problemi dei sistemi, durante la loro vita operativa. PTESY, disegnato e sviluppato interamente in Italia, ha dimostrato che le esigenze di schedulazione e di qualità possono essere gestite in modo armonico, e non più conflittuale, su qualsiasi progetto, dai più semplici ai più complessi.

PTESY è stato concepito, e sempre più affinato, con l'obiettivo specifico di supportare i project manager, gli analisti di sistemi, i quality manager, i test engineer, in tutti i compiti pesanti e ripetitivi richiesti dalle metodologie di qualità. Con PTESY è possibile iniziare ad utilizzare le metodologie di qualità ovunque ve ne sia una reale esigenza, anche se i budget sono limitati e cominciando da subito a fare maggiore efficienza sulle attività di progettazione!

**PTESY PRIVATIZZA LA QUALITÀ!**